

# Innovación en Inteligencia de Negocios

Jose Bastidas / D&T Center of Excellence Latin America & Caribbean  
Febrero 7 del 2013



# Competir en los demandantes mercados actuales requiere de ir más allá del “qué pasó”

OPERACIONES | RRHH | FINANZAS | TI | VENTAS | MARKETING | MANUFACTURA | RETAIL | SALUD | BANCA | SERVICIOS PUBLICOS | TELCO | GOBIERNO | SERVICIOS FINANCIEROS



**¿Qué pasó?**



**¿Qué está pasando ahora?**



**¿Qué pasará?**



**¿Cómo y por qué pasó?**



**¿Cuál es el riesgo que pase / no pase?**



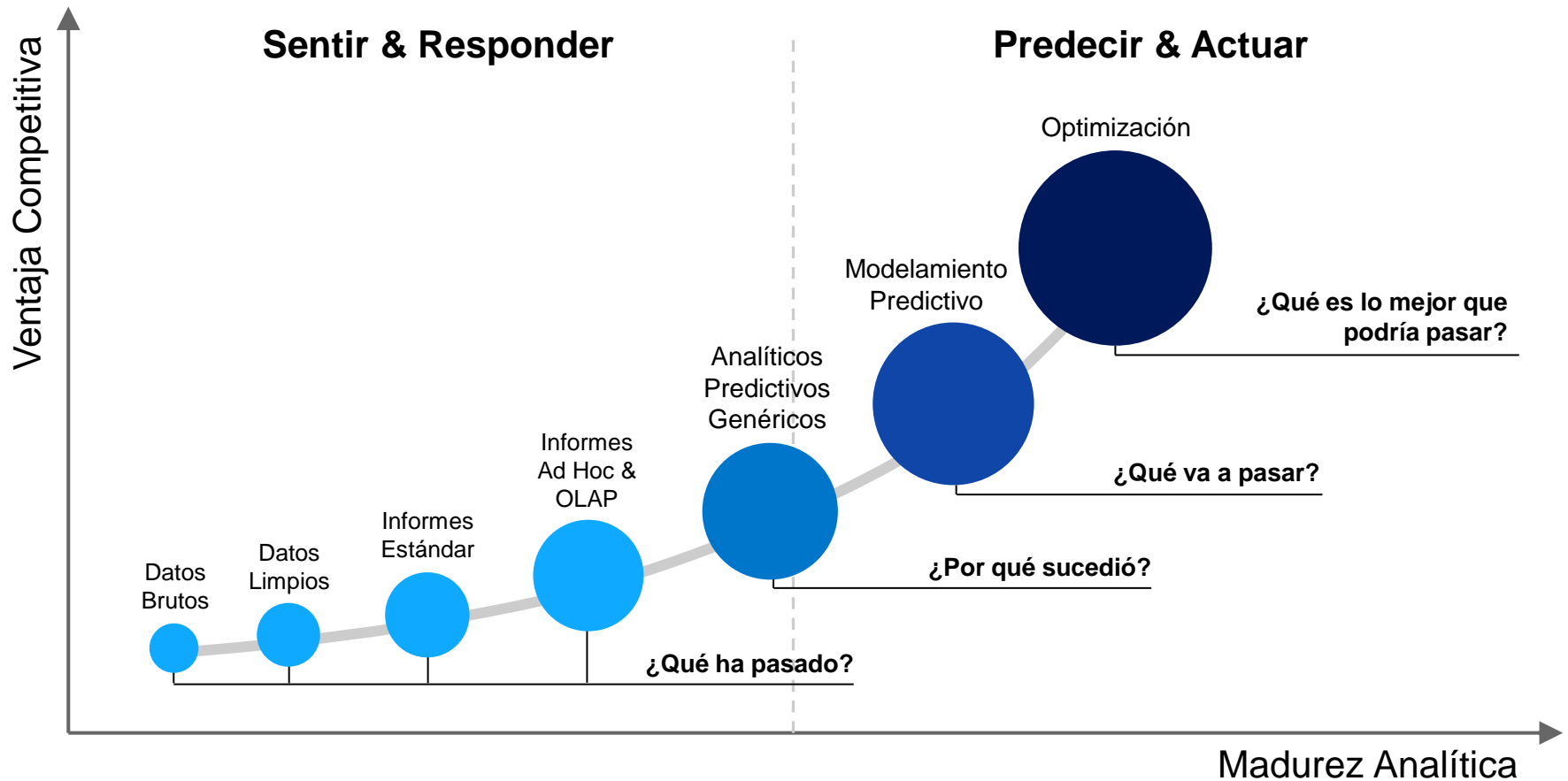
**¿Cómo prevengo / aseguro de que vuelva a pasar?**

# Agenda

---

- SAP Predictive Analysis
- Demostración
- Preguntas & Respuestas

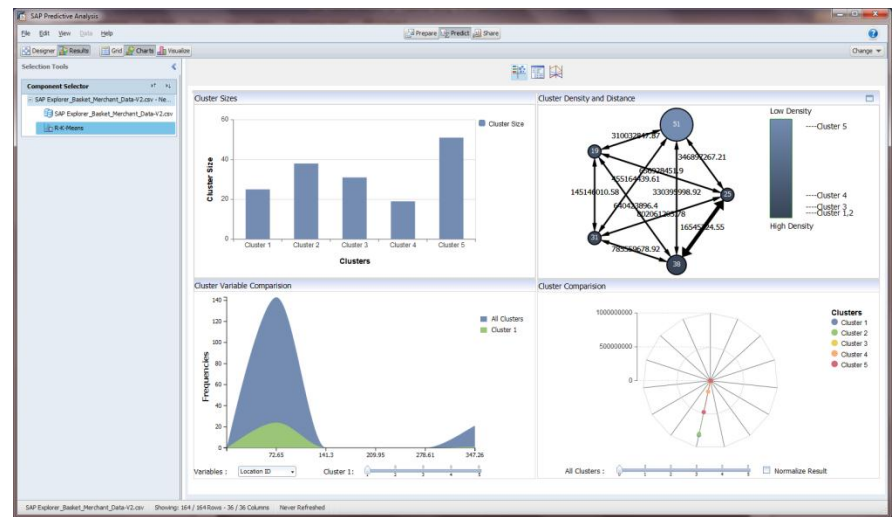
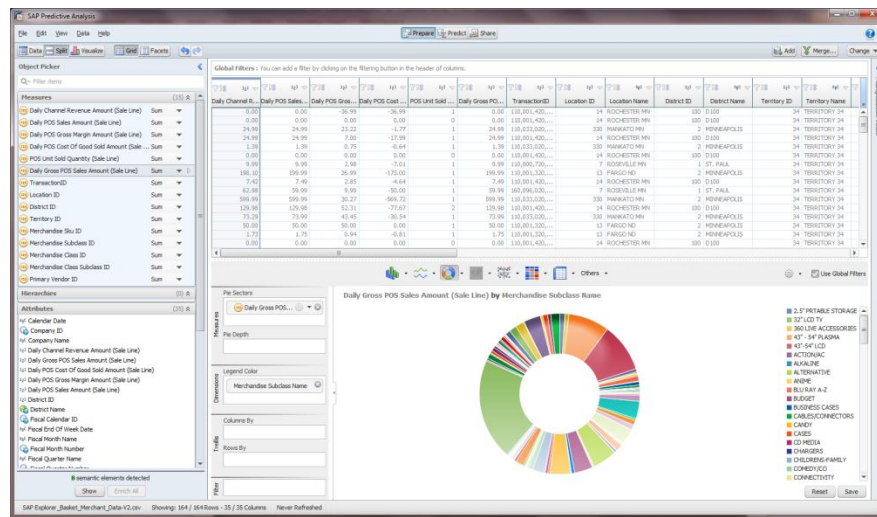
# Amplíe sus capacidades de análisis donde quiera estar...



**La clave es el desbloqueo de datos para mover la toma de decisiones de Sentir & Responder a Predecir & Actuar**

# SAP Predictive Analysis es...

Una solución completa de descubrimiento, visualización y predicción de datos diseñada para extender sus actuales capacidades y conocimientos analíticos.



## SAP Predictive Analysis

Descubrimiento de Datos ● Visualizaciones Ricas ● Analíticos Predictivos

# ¿Qué hay de especial en SAP Predictive Analysis?

## Visualización Avanzada

- Acceso directo visualizaciones avanzadas
- Incluye la biblioteca de SAP Visual Intelligence
- Impresionantes visualizaciones

## Facilidad de uso

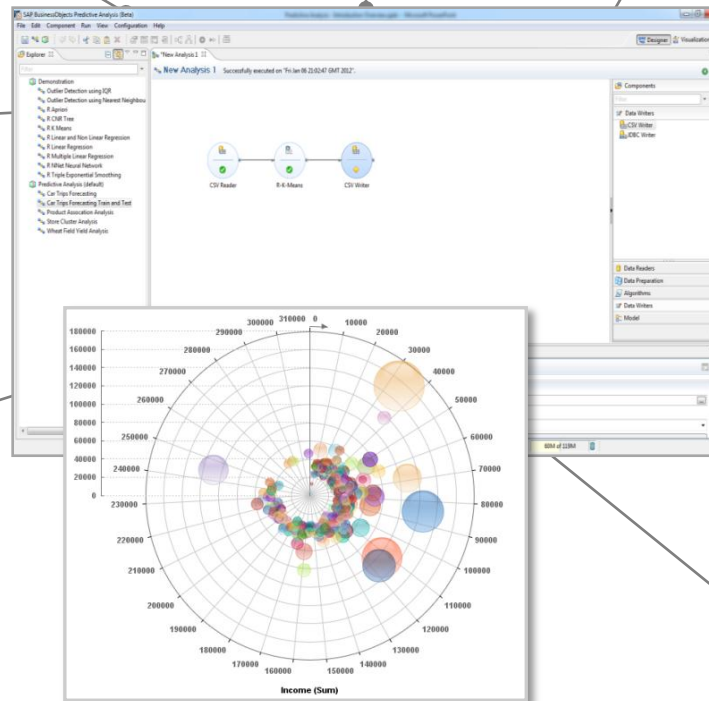
- La selección de datos, preparación y elaboración de Arrastre y suelte
- Fácil intercambio / colaboración de los resultados
- Construido para los analistas de negocio

## Soporte en varios idiomas

- Nivel 1:
  - Inglés
  - Alemán
  - Español
  - Portugués
  - Francés
  - Japonés
  - Italiano

## Funcionalidad de pre-modelamiento incluida

- Clasificación
- Regresión
- Detección de Anomalías
- Importancia de Atributos
- Reglas de Asociación
- Detección de Grupos (Clustering)
- Extracción de Características



## Soporte a R

- Instalador nativo incluido
- ~12 Algoritmos R incluidos
- Custom R wrapper en el roadmap

## Integración

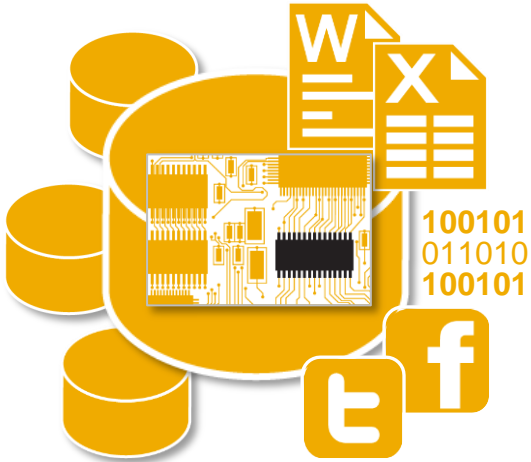
- Integración nativa con SAP HANA, acceso a los algoritmos nativos
- Aproveche los universos existentes

## Poderoso

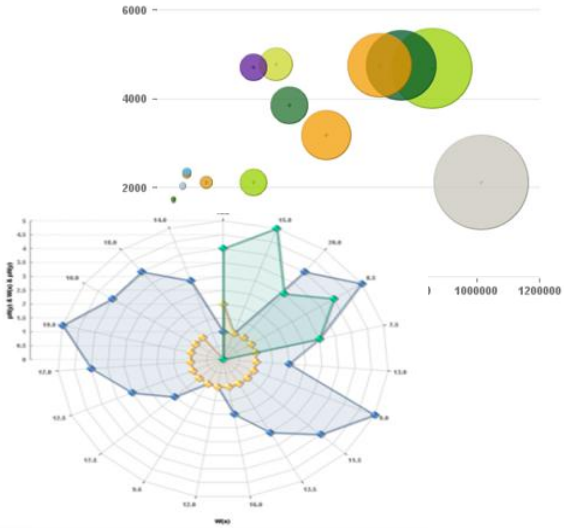
- En tiempo real, procesamiento en memoria
- Alto rendimiento para SAP HANA Big Data

# 3 Pasos Simples para usar SAP Predictive Analytics

**1** Cargue Sus Datos Desde Cualquier Fuente



**2** Descubra, Enriquezca, y Visualice Resultados



**3** Aplique Modelos Predictivos y Publique





# Demostración



# Segmentación en Tiendas Minoristas

## 150 Tiendas Minoristas

Store	Turnover	Size	Staff	Margin
New York	5.1	3.5	1.4	0.2
Los Angeles	4.9	3.0	1.4	0.2
Chicago	4.7	3.2	1.3	0.2
Houston	4.6	3.1	1.5	0.2
Philadelphia	5.0	3.6	1.4	0.2
...				

¿150 Estrategias de Ventas?



Usemos SAP Predictive Analysis...



...para incrementar nuestros ingresos



# Casos de uso de Análisis Predictivo en la industria

---



**Predecir instantaneamente tendencias de mercados y necesidades de clientes**



**Proveer exactamente la oferta correcta y niveles de servicio para cada cliente.**



**Predecir como la volatilidad de los precios de mercado impactarán los planes de producción**



**Tener una ventana actualizada de ventas futuras viendo los cambios en tiempo real**



**Ver cambios de demanda o proveedores en la cadena de suministros inmediatamente**



**Entender que dicen sobre usted sus clientes y potenciales clientes, ahora mismo**



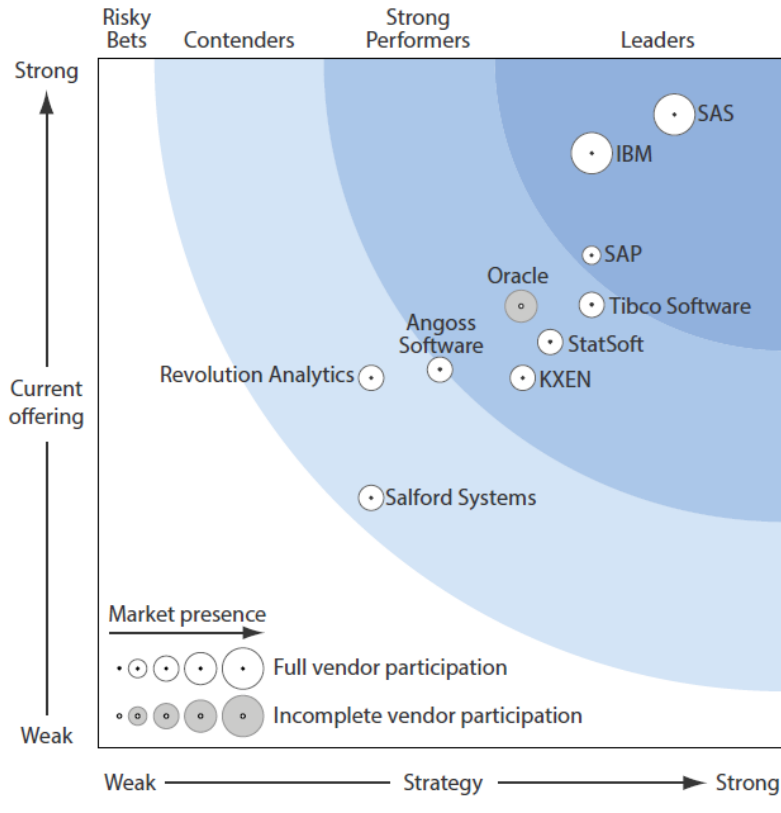
**Monitorear y analizar todas las desviaciones y problemas de calidad en su proceso de producción**



**Predecir manejo de efectivo para administrar riesgos, recaudos y préstamos a corto plazo en tiempo real**

# The Forrester Wave™: Big Data Predictive Analytics Solutions, Q1 2013

Figure 3 Forrester Wave™: Big Data Predictive Analytics Solutions, Q1 '13



## Extracto del informe:

SAP is a newcomer to big data predictive analytics but is a Leader due to a strong architecture and strategy. SAP also differentiates by putting its SAP HANA in-memory appliance at the center of its offering, including an in-database predictive analytics library (PAL), and offering a modeling tool that looks a lot like SAS Enterprise Miner and IBM SPSS Modeler.

## Documento disponible en:

<http://www.forrester.com/pimages/rws/reprints/document/85601/oid/1-KI3GKP>



# Preguntas y Respuestas



# Gracias

Información de Contacto:

**Jose Bastidas**

Business Development Manager  
Database & Technology Center of  
Excellence

Latin America & Caribbean

[jose.g.bastidas@sap.com](mailto:jose.g.bastidas@sap.com)

 @jgbastidas

 <http://www.linkedin.com/in/jgbastidas>

No part of this publication may be reproduced or transmitted in any form or for any purpose without the express permission of SAP AG. The information contained herein may be changed without prior notice.

Some software products marketed by SAP AG and its distributors contain proprietary software components of other software vendors.

Microsoft, Windows, Excel, Outlook, and PowerPoint are registered trademarks of Microsoft Corporation.

IBM, DB2, DB2 Universal Database, System i, System i5, System p, System p5, System x, System z, System z10, System z9, z10, z9, iSeries, pSeries, xSeries, zSeries, eServer, z/VM, z/OS, i5/OS, S/390, OS/390, OS/400, AS/400, S/390 Parallel Enterprise Server, PowerVM, Power Architecture, POWER6+, POWER6, POWER5+, POWER5, POWER, OpenPower, PowerPC, BatchPipes, BladeCenter, System Storage, GPFS, HACMP, RETAIN, DB2 Connect, RACF, Redbooks, OS/2, Parallel Sysplex, MVS/ESA, AIX, Intelligent Miner, WebSphere, Netfinity, Tivoli and Informix are trademarks or registered trademarks of IBM Corporation.

Linux is the registered trademark of Linus Torvalds in the U.S. and other countries.

Adobe, the Adobe logo, Acrobat, PostScript, and Reader are either trademarks or registered trademarks of Adobe Systems Incorporated in the United States and/or other countries.

Oracle and Java are registered trademarks of Oracle and/or its affiliates.

UNIX, X/Open, OSF/1, and Motif are registered trademarks of the Open Group.

Citrix, ICA, Program Neighborhood, MetaFrame, WinFrame, VideoFrame, and MultiWin are trademarks or registered trademarks of Citrix Systems, Inc.

HTML, XML, XHTML and W3C are trademarks or registered trademarks of W3C<sup>®</sup>, World Wide Web Consortium, Massachusetts Institute of Technology.

SAP, R/3, SAP NetWeaver, Duet, PartnerEdge, ByDesign, SAP BusinessObjects Explorer, StreamWork, and other SAP products and services mentioned herein as well as their respective logos are trademarks or registered trademarks of SAP AG in Germany and other countries.

Business Objects and the Business Objects logo, BusinessObjects, Crystal Reports, Crystal Decisions, Web Intelligence, Xcelsius, and other Business Objects products and services mentioned herein as well as their respective logos are trademarks or registered trademarks of Business Objects Software Ltd. Business Objects is an SAP company.

Sybase and Adaptive Server, iAnywhere, Sybase 365, SQL Anywhere, and other Sybase products and services mentioned herein as well as their respective logos are trademarks or registered trademarks of Sybase, Inc. Sybase is an SAP company.

All other product and service names mentioned are the trademarks of their respective companies. Data contained in this document serves informational purposes only. National product specifications may vary.

The information in this document is proprietary to SAP. No part of this document may be reproduced, copied, or transmitted in any form or for any purpose without the express prior written permission of SAP AG.