

Automotive Consulting Solution

Antragsuploads



Agenda



SAP

1. **Begriffsdefinition**
2. Kundennutzen
3. Funktionsbeschreibung
4. Abbildung im System
5. Technischer Steckbrief

Automotive Consulting Solutions (ACS)

lassen sich charakterisieren durch

- **(Vorab-)Implementierungen** einer bereits realisierten Funktion aus einem SAP Core/Automotive/Best Practices Release
oder
- **Entwicklungsprojektlösungen** der SAP Automotive Beratung, welche in keinem SAP Core/Automotive/Best Practices Release zu finden sind.



Agenda



SAP

1. Begriffsdefinition
- 2. Kundennutzen**
3. Funktionsbeschreibung
4. Abbildung im System
5. Technischer Steckbrief

- Anforderungen bekannt, Konzept und Lösung vorhanden
- Erprobte Lösung bereits bei mehreren Kunden im produktiven Einsatz
- Nutzung des Branchen Know-how von SAP Consulting und SAP Entwicklung
- Weiter-/Neuentwicklung basierend auf SAP Standard Funktionen
- Funktionen eventuell im nächsten SAP Core/Automotive Release bei Systemupgrade vorhanden
- Lösungen auf diversen Releaseständen verfügbar, Up- und Downgradefähigkeit
- Umfassendes Dokumentationspaket wird mitgeliefert

Lösung

- Zeitnahe Implementierung möglich
- Effizientere und kürzere Projektlaufzeiten
- Zeitersparnis führt zu Kostensenkung, auch kundenintern

Zeit

- Exakte Kostenschätzung möglich. Einführung zum Festpreis.
- Keine laufenden Kosten (z.B. User-Lizenzen, Wartungsgebühren)
- Vorabinvestitionen der SAP Consulting mindert Kostenrisiko
- Cost Sharing Modell reduziert stark Kosten für Kundenimplementierungen

Kosten

Automotive Consulting Solutions bedeuten für Sie ...

Erprobte Lösungen, mit effizienter und kostengünstiger Implementierung für eine hohe Investitionssicherheit.

Festpreis beinhaltet folgende Leistungen

- Technische Implementierung
- Anwender Dokumentation
- Technische Dokumentation
- Customizing Dokumentation (je nach Lösung)
- Funktionseinweisung und Übergabe
- 6 Monate kostenlose Nachbetreuung (Fehlerkorrekturen nach technischem Implementierungsende), danach kostenpflichtiger Beratungssupport

Agenda



SAP

1. Begriffsdefinition
2. Kundennutzen
- 3. Funktionsbeschreibung**
4. Abbildung im System
5. Technischer Steckbrief



Mit der Lösung können vielfältige Dateien importiert werden

- Unterstützte Dateiformate sind:
 - XLS, XLSX, CSV, TXT
 - All weitere textbasierte, tabellenförmige Dateien, auch mit Kopfzeilen

- Speichern von Datei-Layouts
 - Je Kunde können ein oder mehrere Layouts gespeichert werden
 - Falls sich Layouts ändern, kann dies per Stammdatum angepasst werden

- Datenbereinigung und -mapping
 - DDIC-Konvertierung, um Feldinhalte in SAP-Format zu überführen (z.B. Datumsfelder)
 - Konvertierung von Kunden- auf eigene Materialnummern
 - Möglichkeit eigene Konvertierungsexits zu integrieren



Die Lösung unterstützt den gesamten Prozess des Datenimports und macht ihn transparent

- Statustracking für die Datei
 - Neu, Zu verarbeiten, Mapping erfolgreich, Verarbeitung erfolgreich, Fehler
- Zeilen Ausschließen
 - In jedem Schritt können einzelne Zeilen ausgeschlossen werden, falls Fehler auftauchen
- Zwei-Schritt-Verfahren
 - Im ersten Schritt wird das Excel in eine SAP-Tabellenform gebracht, der User kann prüfen, ob alle Felder korrekt gefüllt sind.
 - Im zweiten Schritt erfolgt die Konvertierung auf Ihre internen Feldformate: DDIC-Konvertierung, Materialnummerkonvertierungen, Währungsfindung, eigene Konvertierungen.

Agenda



SAP

1. Begriffsdefinition
2. Kundennutzen
3. Funktionsbeschreibung
- 4. Abbildung im System**
5. Technischer Steckbrief

Upload-Tool Oberfläche



Statusverwaltung und Kopfinformationen

Bedienung über Pushbuttons

OEM Tape Upload Tool

Neu Tape öffnen Tape hochladen Tape speichern Änderungen speichern Verarbeiten Konvertieren Save Defaults Delete Defaults

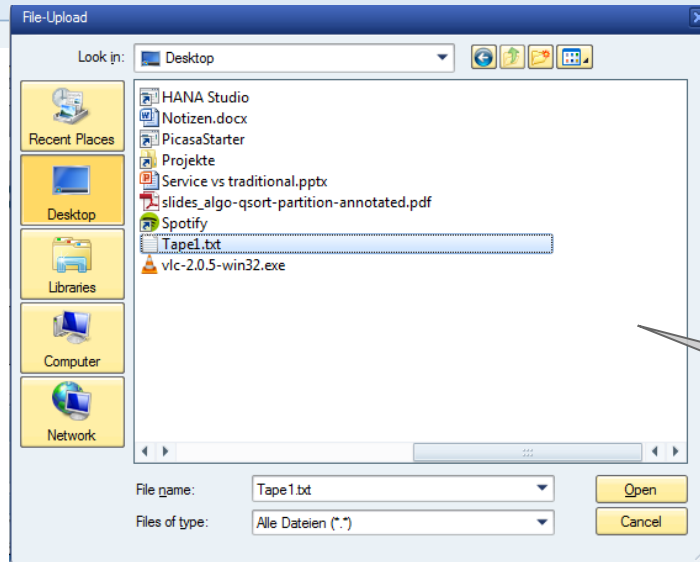
Tape-Daten

Filestatus	Angewegt	Partner	AUDI Audi	Werk	1000	Distributor
Filename	FILE_AUDI_JULI	Mapping Object	NOTIF	Buchungskreis	1000	mySAP ERP Company 1000
Filedescription	REKLAMATIONEN AUDI IM JULI	Antragsart	ZQM1 Demo-Prozess	Verkaufsorg.	1000	mySAP ERP Vkorg 1000
Tape Anlagdatum	12.07.2013	MeldArt	WY Kundenrekl. mit WTY	Vertriebsweg	01	my SAP ERP 01
Non-data Lines	2			Sparte	01	Produktparte 01

File upl. from server

Handling von „leeren“
Kopfzeilen

Bestimmte Default-Daten werden
vorgefüllt



Upload lokal abgelegter
Dateien

Upload-Tool Oberfläche – Nach Upload



Tape hochladen

Prestatus	1000	Partner	1000	Werk	1000	Distributor	
Filename	FILE_AUDI_JULI	Mapping Object	NOTIF	Buchungskreis	1000	mySAP ERP Company 1000	
Filedescription	REKLAMATIONEN AUDI IM JULI	Antragsart	ZQM1 Demo-Prozess	Verkaufsg.	1000	mySAP ERP Vkgorg 1000	
Tape Anlagdatum	12.07.2013	MeldArt	WY Kundenrekl. mit WTY	Vertriebsweg	01	my SAP ERP 01	
Non-data Lines	2 <input type="checkbox"/> File upl. from server			Sparte	01	Produktsparte 01	

Hochgeladene Daten

Id	Ext. Nummer	RefNr	SerialNr	VIN	Laufleist.	Befund	Datum	Erstzul.D.	Rep.Dat.	Ausfalld.	KundMat	Material	KundMat	Info.	Material	Menge	Summe Mat.	Währung	KA
<input checked="" type="checkbox"/>	47941 01				2272		13.03.2009	28.04.2009	07.08.2009		03L145702E		03L145702E				738,30		
<input type="checkbox"/>	241274 01				5000		26.05.2009	01.07.2009	06.08.2009		03L145702D		03L145702D				563,55		
<input checked="" type="checkbox"/>	090631 01				1475		08.07.2009	31.07.2009	06.08.2009		03L145702D		03L145702D				563,55		
<input checked="" type="checkbox"/>	2979 01				462		19.06.2009	07.07.2009	15.07.2009		03L145702D		03L145702D				643,77		
<input checked="" type="checkbox"/>	22368 01				4455		13.07.2009	30.07.2009	1.08.2009		03L145702D		03L145702D				643,77		

Status pro Zeile,
„Exclude“-Flag

Feldinhalte im Input-Format

Upload-Tool Oberfläche – Nach Konvertierung



Konvertieren

Tape Anlagendatum: 12.07.2013 Antragsart: ZQM1 Demo-Prozess Vertriebsweg: 01 my SAP ERP 01
 Non-data Lines: 2 File upl. from server MeldArt: WY Kundenrekl. mit WTY Sparte: 01 Produktparte 01

Hochgeladene Daten

Id	Ext. Nummer	RefNr	SerialNr	VIN	Laufleist.	Befund	Datum	Erstzul.D.	Rep.Dat.	Ausfalld.	KundMat	Material	KundMat	Info.	Material	Menge	Summe Mat.	Währung	KArt	Material	Menge	Su
<input type="checkbox"/>	47941	01			2272		13.03.2009	28.04.2009	07.08.2009		03L145702E		03L145702E				738,30					27
<input type="checkbox"/>	241274	01			5000		26.05.2009	01.07.2009	06.08.2009		03L145702D		03L145702D				563,55					27
<input type="checkbox"/>	090631	01			1475		08.07.2009	31.07.2009	06.08.2009		03L145702D		03L145702D				563,55					27
<input type="checkbox"/>	2979	01			462		19.06.2009	07.07.2009	15.07.2009		03L145702D		03L145702D				643,77					27
<input type="checkbox"/>	22368	01			4455		13.07.2009	30.07.2009	17.08.2009		03L145702D		03L145702D				643,77					27

Konvertierte Daten

Id	Antrag	Meldung	Ext. Nummer	RefNr	VIN	SerialNr	Laufleist.	Befund	Datum	Erstzul.D.	Rep.Dat.	Ausfalldatum	KundMat	Material	KundMat	Info.	Material	Menge	Summe Mat.
<input type="checkbox"/>			47941	01			2.272		13.03.2009	28.04.2009	07.08.2009	07.08.2009	03L145702E	TURBO	03L145702E			1,000	738,30
<input type="checkbox"/>			241274	01			5.000		26.05.2009	01.07.2009	06.08.2009	06.08.2009	03L145702D	TURBO2	03L145702D			1,000	563,55
<input type="checkbox"/>			090631	01			1.475		08.07.2009	31.07.2009	06.08.2009	06.08.2009	03L145702D	TURBO2	03L145702D			1,000	563,55
<input type="checkbox"/>			2979	01			462		19.06.2009	07.07.2009	15.07.2009	15.07.2009	03L145702D	TURBO2	03L145702D			1,000	643,77
<input type="checkbox"/>			22368	01			4.455		13.07.2009	30.07.2009	17.08.2009	17.08.2009	03L145702D	TURBO2	03L145702D			1,000	643,77

Status pro Zeile,
„Exclude“-Flag

Feldinhalte im internen
Format

Upload-Tool Oberfläche – Nach endgültiger Verarbeitung



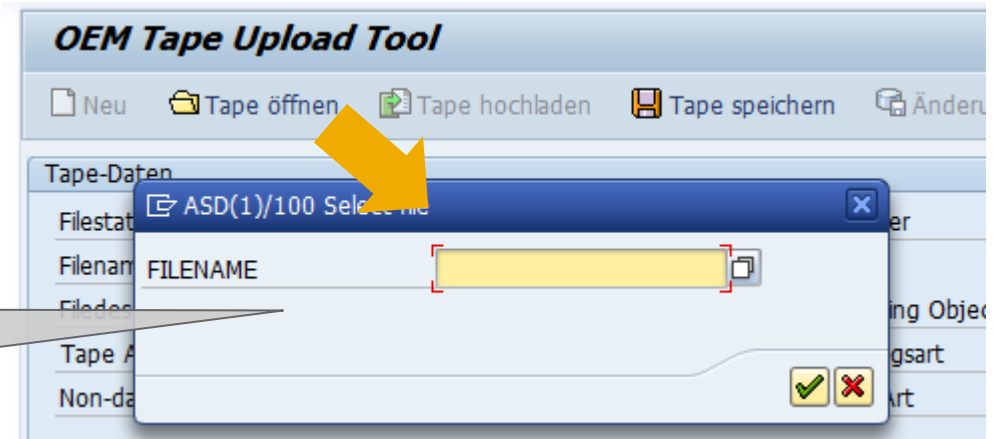
Angelegte Belege, direkter
Absprung möglich

Konvertierte Daten

Id	Antrag	Meldung	Ext. Nummer	RefNr	VIN	SerialNr	Laufleist.	Befund	Datum	Erstzul.D.	Rep.Dat.	Ausfalldatum	KundMat	Material	KundMat
<input checked="" type="checkbox"/>	<input type="checkbox"/>	108533	200002410	47941	01		2.272		13.03.2009	28.04.2009	07.08.2009	07.08.2009	03L145702E	TURBO	03L14570:
<input checked="" type="checkbox"/>	<input type="checkbox"/>	108534	200002411	241274	01		5.000		26.05.2009	01.07.2009	06.08.2009	06.08.2009	03L145702D	TURBO2	03L14570:
<input checked="" type="checkbox"/>	<input type="checkbox"/>	108535	200002412	090631	01		1.475		08.07.2009	31.07.2009	06.08.2009	06.08.2009	03L145702D	TURBO2	03L14570:
<input checked="" type="checkbox"/>	<input type="checkbox"/>	108536	200002413	2979	01		462		19.06.2009	07.07.2009	15.07.2009	15.07.2009	03L145702D	TURBO2	03L14570:
<input checked="" type="checkbox"/>	<input type="checkbox"/>	108537	200002414	22368	01		4.455		13.07.2009	30.07.2009	17.08.2009	17.08.2009	03L145702D	TURBO2	03L14570:

Status pro Zeile

Bestehende Uploads
können später zur
Kontrolle geöffnet
werden



Die Express Einführung beinhaltet eine komplette Implementierung aller FI/CO-Buchungsprozesse

Prozess- integration

- Integration in der Aktionsmatrix. Komplette mit Fehlerhandling und Storno
- Möglichkeit Vorab-Abzüge also auch Zahlungen und Rückbelastungen nach technischer Analyse zu verbuchen
- Massenverarbeitungsfähig, Sammelbuchungen werden unterstützt
- Transparenz auch nach mehreren Nachbuchungen durch das Versionskonzept

An Ihre Anforderungen angepasst

- FI-Kontenfindung wird als Teil der ACS nach Ihren Bedürfnissen eingestellt
- CO-Kontenfindung wird als Teil der ACS nach Ihren Bedürfnissen eingestellt und kann auf individuellen Dokumenten erfolgen
- Buchungskompetenz auf User-Level einstellbar
- Temporäre Buchungssperren bei Jahresabschluss oder Systemwartung

Agenda



SAP

1. Begriffsdefinition
2. Kundennutzen
3. Funktionsbeschreibung
4. Abbildung im System
5. **Technischer Steckbrief**



Funktion

- Antragsuploads

AddOn / Modifikation

- AddOn

Verfügbarkeit der Lösung

- Als Projektlösung

Automotive Consulting Solution verfügbar ab Basisrelease

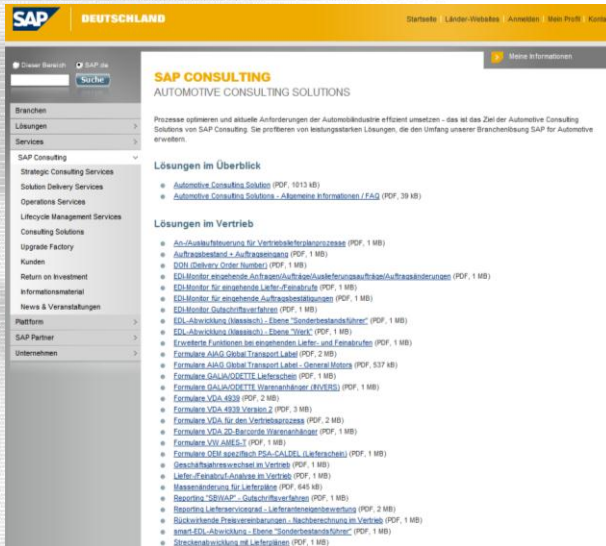
- \geq SAP 4.7 EE2.0

OSS-System

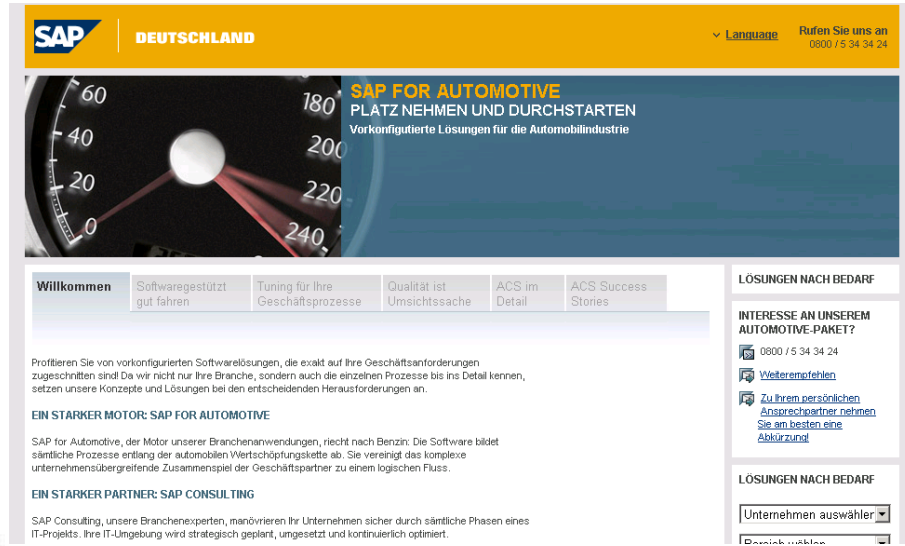
- Hinweise (Suchbegriff: Automotive Consulting Solutions)

Internet (FAQ, Überblick-, Detail- und Kundenvorträge)

- <http://www.sap.com/germany/services/consulting/automotive/acs> (DE)
- <http://www.sap.com/germany/campaigns/automotive-acs/index.htm> (DE und EN)



The screenshot shows the SAP Consulting Solutions website for Germany. The header includes the SAP logo and 'DEUTSCHLAND'. The main content area is titled 'SAP CONSULTING AUTOMOTIVE CONSULTING SOLUTIONS' and describes the goal of implementing efficient processes for the automotive industry. It lists various solutions under 'Lösungen im Überblick' and 'Lösungen im Vertrieb', including 'Automotive Consulting Solutions' and 'Automotive Consulting Solutions - Abnahme Informationen / FAQ'. A sidebar on the left contains navigation links for 'Branchen', 'Lösungen', 'Services', and 'SAP Consulting'.



The screenshot shows the SAP For Automotive website for Germany. The header includes the SAP logo and 'DEUTSCHLAND'. The main content area features a large image of a car dashboard with the text 'SAP FOR AUTOMOTIVE PLATZ NEHMEN UND DURCHSTARTEN' and 'Vorkonfigurierte Lösungen für die Automobilindustrie'. Below this, there are navigation tabs for 'Willkommen', 'Softwaregestützt gut fahren', 'Tuning für Ihre Geschäftsprozesse', 'Qualität ist Unsichtssache', 'ACS im Detail', and 'ACS Success Stories'. The text describes the benefits of SAP for Automotive, highlighting its ability to address specific business requirements and optimize processes. A sidebar on the right offers 'LÖSUNGEN NACH BEDARF' and 'INTERESSE AN UNSEREM AUTOMOTIVE-PAKET?' with contact information.

E-Mail Verteilerliste

- Aufnahme über mario.rebitzer@sap.com

Vielen Dank!



Christian Tappe

Consulting Automotive

SAP Deutschland AG & Co. KG

Hasso-Plattner-Ring 7

69190 Walldorf

M +49/160/889 6223

E christian.tappe@sap.com

<http://www.sap.de>